

安居始于责任 建筑传递梦想

信达地产2017年度社会责任报告



安居始于责任 建筑传递梦想

—— 信达地产2017年度社会责任报告



信达地产股份有限公司
CINDA REAL ESTATE CO., LTD.



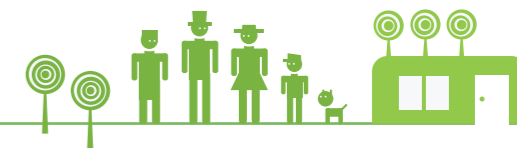
目录 CONTENTS



01	关于本报告	01
02	管理者致辞	03
03	关于我们	05
04	社会责任管理	11
05	对股东负责, 做创造价值的先行者	13
06	对客户负责, 做品质生活的建造者	17
07	对员工负责, 做成长平台的搭建者	21
08	对环境负责, 做生态文明的缔造者	27
09	对公众负责, 做和谐社区的开拓者	31
10	展望2018	35
11	意见与反馈	37



关于本报告



报告简介

本报告以公司利益相关者的关系为线索,重点披露了信达地产2017年度企业社会责任实践情况及相关经济绩效、环境绩效和社会绩效。

报告范围

本报告披露信达地产及所属公司履行社会责任的信息。

报告周期

本报告为年度报告,这是信达地产自2009年起,连续第九年发布社会责任报告。

时间维度

本报告的时间跨度原则上为2017年1月1日—2017年12月31日,同时考虑到为方便披露某些具体履行社会责任的事项,本报告所涉部分内容可能在时间跨度上稍作调整。

编制原则

本报告的撰写是根据上海证券交易所对上市公司社会责任报告有关要求,同时部分参考了全球报告倡议组织GRI的可持续发展报告指南。

数据来源

本报告数据主要来源于信达地产2017年年报,信达地产及所属公司文件、信息、报告,内容涵盖信达地产及所属公司。

真实性承诺

公司董事会及全体董事一致承诺本报告披露的内容均真实、有效。

报告制作者

本报告的撰写系由公司社会责任报告编制工作小组完成。

报告可获得

本报告将在上海证券交易所网站及公司网站上刊载,可保证各利益相关者的随时获取。
公司网站:www.cindare.com



管理者致辞

公司一直秉承“始于信，达于行——诚信、融合、创新、卓越”的核心价值观，倡导“实践中国人居梦想”的社会责任理念，努力为社会创造更多的财富。



2017年，公司发扬“同心聚力、创新求变、真抓实干、奋发有为”的企业精神，经营业绩再上新台阶。2017年公司超额完成年度计划，利润首破10亿大关，销售额突破200亿元。

2017年，公司以为客户提供宜居产品、品质生活为己任，关注客户需要，推广精装修住宅，实现产品的升级、迭代和品质的提升。环保新材料、节能新技术广泛应用。

2017年，公司恪守以人文本的思想，尊重员工，关爱员工，再度荣获“中国最佳雇主”荣誉称号。尝试人才引进的新模式，开展校企合作，共建实习实践基地，在公司系统内设立人才培养基地。

2017年，公司将绿色环保理念贯穿设计、施工、运营各个环节。开发项目从屋顶绿化、空中花园、太阳能热水系统、非传统水源利用等绿建技术全方位订制宜居产品。

2018年，是公司重组上市十周年，也是公司实施二五规划承上启下的关键一年，面对更加严峻的市场形势和更加严格的监管环境，我们将以“守正出新、变中求进、攻坚克难”为指导思想，不断推进公司经营、环境与社会的可持续发展战略，与客户、股东，与社区、城市共谋发展，共赢未来。

董事长、总经理：**丁晓杰** 监事会主席：**黄凯**

关于我们

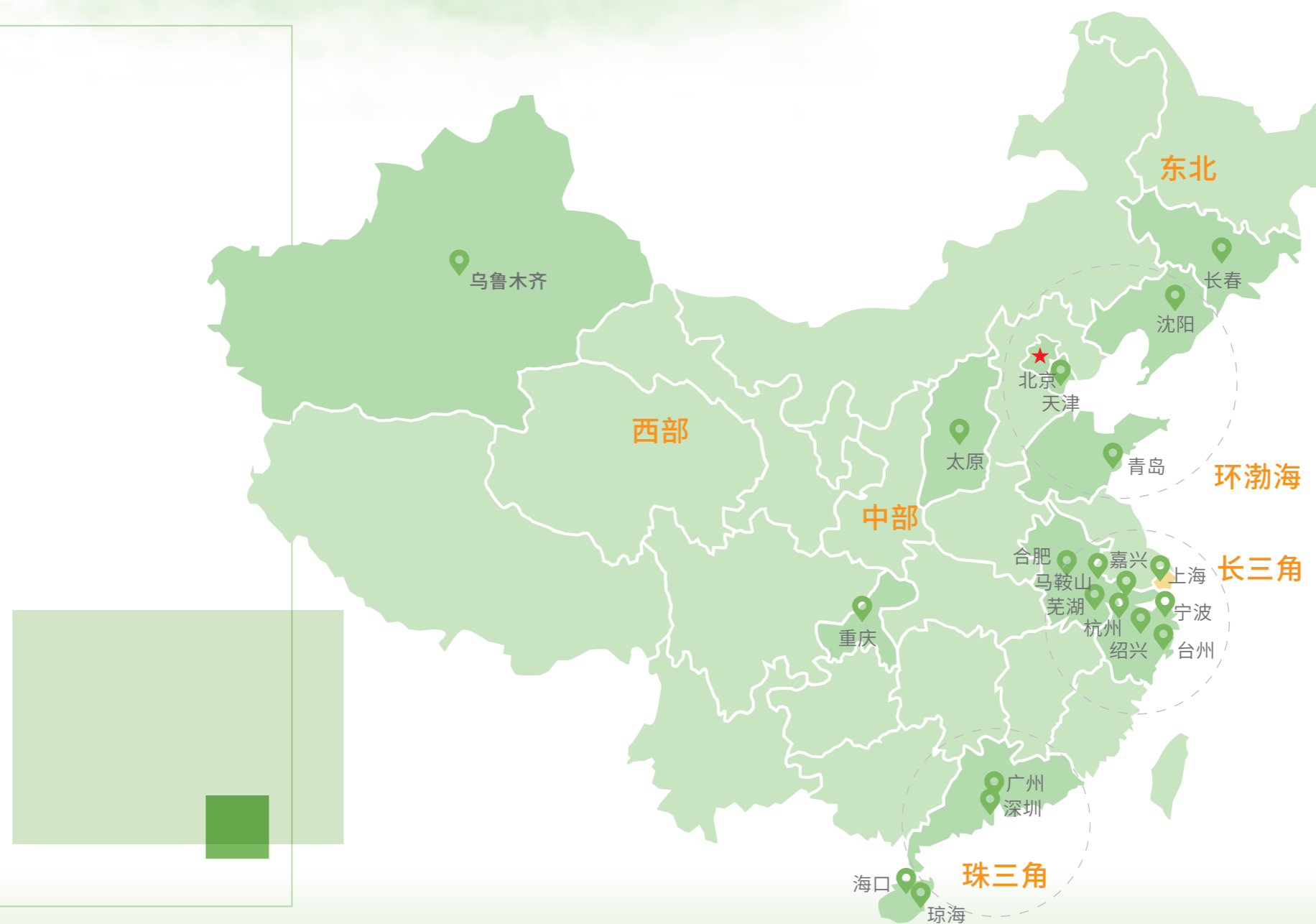
公司简介

信达地产股份有限公司(股票代码600657.SH)是中国信达旗下房地产上市公司,由信达投资有限公司控股。公司直属包括具有一级开发资质在内的房地产开发、投资企业十余家,开发项目主要分布在国内20多个大中型城市,并在当地具有一定的市场影响力,初步形成了全国化布局。

信达地产以房地产开发为核心,以房地产金融业务、房地产专业服务、商业物业经营管理和物业服务为支持,坚持房地产开发与资本运作协调发展和良性互动的发展模式,稳健经营、稳步发展,致力于开发高性价比的宜居产品,与城市文明共发展。

自2008年上市以来,公司从股东利益出发,不断完善公司治理结构,提高科学决策和风险控制能力;持续推进核心能力建设,提高精细化管理和集约化经营水平;深入开展企业文化与人才工程建设,不断提升核心竞争力;积极顺应复杂多变的房地产政策和市场环境,保持了平稳、健康的发展势头。

始于信,达于行。信达地产将坚守诚信为本理念,锐意进取,把满足股东、客户、员工、社会和环境的需求转化为自觉行动,为股东创造更大价值,为客户提供优质产品,为员工营造全面发展平台,为社会发展担当起更大的责任。

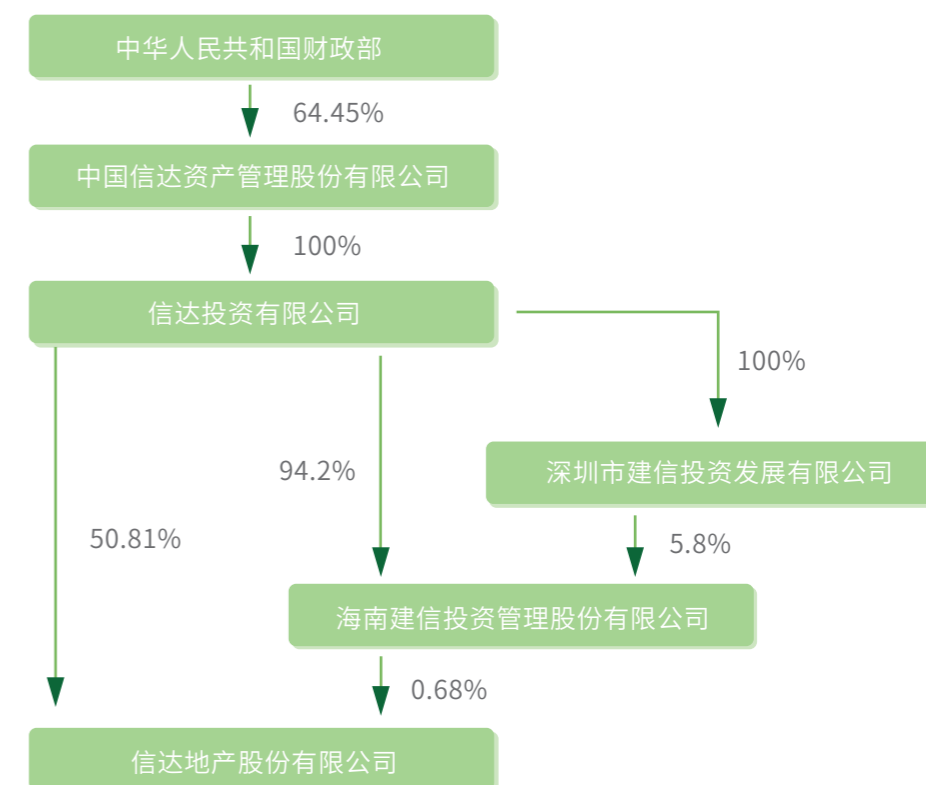


关于我们

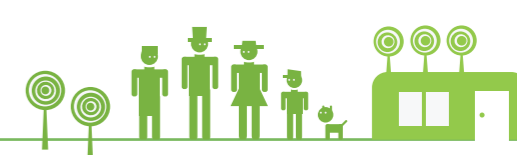


股权结构

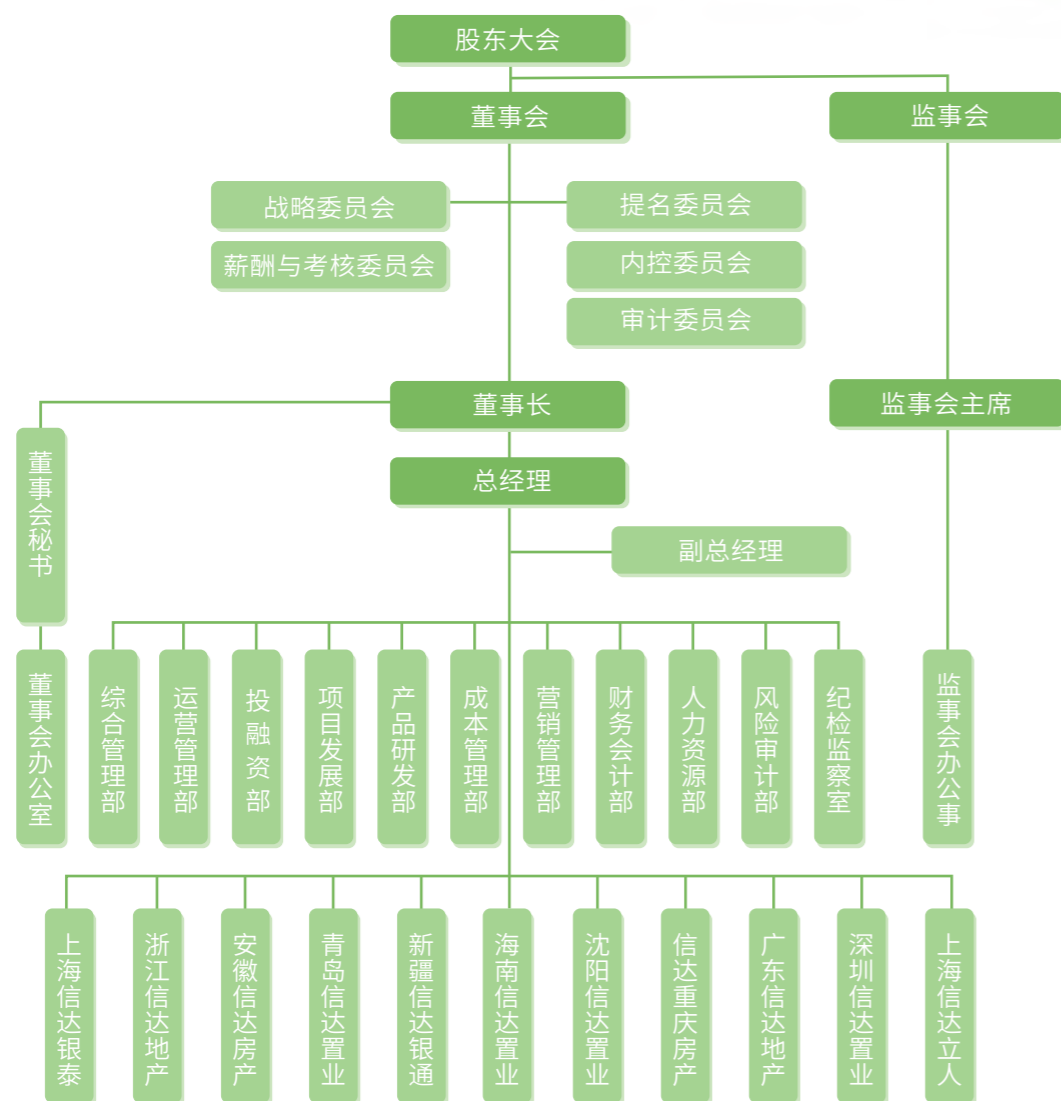
实际控制人及控股股东持股情况(截至2017年12月31日)



关于我们



组织架构



企业文化

企业愿景：

建筑传递梦想

信达地产以提供宜居产品、品质生活为己任，将梦想中的建筑家园和生活希冀传递给千家万户。

核心价值观：

始于信，达于行——诚信、融合、创新、卓越

经营理念：市场导向，效益为重

服务理念：客户至上，赢得信赖

竞争理念：开拓进取，敢为人先

风险理念：坚守底线，主动管理

管理理念：敬畏规则，严谨高效

人才理念：人尽其才，有为有位

责任理念：敢于担当，勤勉尽责

团队理念：团结实干，简单清新

品牌理念：

品牌标识语诠释：建筑承载梦想，建筑传递着我们对于美好生活的希冀，信达地产将为之不懈努力，将梦想中的建筑家园传递给千家万户。

品牌价值观：理解客户需要，开发宜居产品，建设美好家园。

社会责任管理



(一) 社会责任理念

实践中国人居梦想

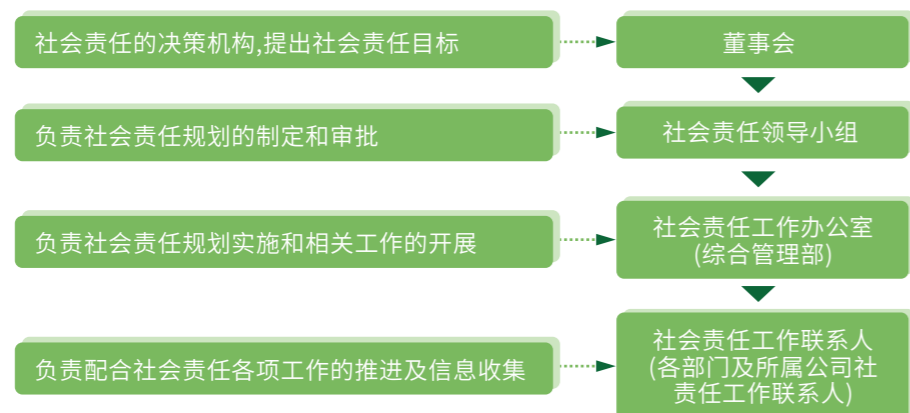
我们是客户导向、股东价值与人才兴企的践行者

我们是城市文明、绿色建筑与合作共赢的践行者

我们在实践中不断探索和完善,持续提高企业履行社会责任能力,时刻为中国人居梦想添砖加瓦

(二) 社会责任架构

信达地产正在逐步建立“四级联动”的责任架构,围绕“责任文化、责任规划、责任研究、责任实践、责任沟通”五位一体开展工作。



(三) 社会责任推进

公司加强企业社会责任管理,继续推进企业社会责任示范基地建设,制定了《企业社会责任管理办法》和《企业社会责任指标体系》,促进企业社会责任管理标准化、制度化。

(四) 利益相关方的沟通

公司积极开展社会责任各项沟通交流活动,及时回应利益相关方的期望和诉求,不断提升利益相关方对公司的认同。

利益相关方	利益相关方期望	沟通方式	利益相关方期望落实
投资者	公司可持续发展 公司价值提升 及时准确进行信息披露	股东大会 投资者来电来访 信息披露 业绩说明会 论坛活动	完善公司法人治理 加强市值管理 加强信息披露管理 加强投资者关系管理 加强媒体沟通
客户	高质量、高性价比的产品 优质的售前和售后服务	客户满意度调查 客户回访与沟通	产品研发 安全生产和工程质量大检查 客户和物业服务标准化、精细化 社区文化活动
员工	保障员工合法权益 良好的工作环境和 发展平台 公平的薪酬和福利	工会活动 员工培训 领导信箱 员工座谈	遵守劳动合同法及劳动合同约定 发挥工会作用,维护员工合法权益 完善绩效管理、薪酬管理 营造简单、清新的工作氛围 推进人才工程建设
合作伙伴 与供应商	遵纪守法 互利共赢	合作谈判 调研和互访 合作伙伴大会	建立战略合作关系 加强金融机构合作 加强品牌房企合作 建立供应商资源库 严格选择、资格审核 倡导契约精神
政府	依法纳税 遵纪守法 履行企业社会责任	项目洽谈 拜访交流 监督检查	依法纳税、守法经营 参与民生工程 为当地城市建设和人居文明服务
社区	建设舒适、和谐、安全的社区	参与社区建设 定期交流沟通	提高社区服务 开展社区文化活动
环境	推动环境保护 保护生态平衡	关注环保事业 参与环保活动	节能环保、绿色建筑的推广使用 绿色无纸化办公 投身环保公益活动

对股东负责, 做创造价值的先行者

2017年, 公司传承发扬“同心聚力、创新求变、真抓实干、奋发有为”的企业精神, 公司利润首破10亿大关, 销售额突破200亿, 集团协同、拓展模式、合作管控、存量盘活等工作成绩显著, 亮点突出。

(一) 公司业务

1. 销售业绩再创新高, 销售额突破200亿



2. 集团协同深入开展, 重组并购扩宽发展空间

2017年公司按照“全面深化、提质增效”的协同策略, 发挥房地产专业优势, 完善机制, 紧抓重点, 深入开展集团协同工作。公司依托中国信达资源, 积极推进重大资产重组, 充分体现了公司作为集团地产业务平台的协同价值; 专项服务全面开展, 在项目研判、价值提升等方面, 以集团协同推动业务拓展。

3. 开发管理持续改善, 守正能力有所提升

2017年公司对标标杆, 持续改善开发管理, 守正能力有所提升。公司组织召开合作项目经验交流会, 审视自身不足, 挖掘提升空间。将合作方优秀经验应用到自主操盘项目, 在缩短工期, 提高施工精度, 减少质量缺陷方面取得积极效果。

4. 经营业绩持续提高

截止2017年12月31日

公司总资产719.53亿元
净资产100.67亿元
归属于母公司的所有者权益98.46亿元
营业收入152.16亿元
净利润10.65亿元
归属于母公司的所有者净利润10.11亿元
纳税额19.91亿元

新开工面积75.04万平方米
竣工面积141.12万平方米
储备项目计容规划建筑面积290.87万平方米



对股东负责, 做创造价值的先行者

(二) 公司治理

公司严格按照《公司法》《证券法》和中国证监会的有关规定, 建立了完善的公司治理结构、权限体系和议事规则。股东大会、董事会、监事会履行相应职责, 并形成监督内控制度。

董事会对股东大会负责, 依法行使企业的经营决策权。董事会由 9 名董事组成, 设董事长 1 人, 独立董事 3 人。董事会设立包括战略、审计、提名、薪酬与考核、内控等五个专门委员会。专门委员会成员全部由公司董事组成, 其中审计委员会、提名委员会、薪酬与考核委员会中独立董事占多数并担任召集人, 审计委员会中至少有 1 名独立董事是会计专业人士。

公司设监事会, 监事会由 5 名监事组成, 设主席 1 人, 监事会中的职工代表由公司职工通过职工大会或者其他形式民主选举产生。监事会以“在监管中促发展, 在发展中落实监管”为指导思想, 依法、务实、有效履职, 认真开展各项工作, 逐步落实监督职能, 研究制定了《监事会工作规范》及《监事会办公室工作细则》。组织监事对各地项目进行调研, 为公司发展建言献策, 形成《所属公司监事履职情况座谈会简报》, 防范公司经营风险。

截至 2017 年底, 公司股东 48,282 户, 平均每户持股 31,570 股。2017 年公司共组织召开股东大会 2 次, 股东通过股东大会依法行使重大事项表决权。2017 年共组织召开董事会 9 次, 专门委员会 8 次。

(三) 信息披露

公司信息披露坚持高标准, 确保及时、准确、规范。2017 年, 完成 70 次临时报告, 4 次定期报告, 以及对外投资、重大资产重组等各项临时公告。公司举办 2016 年度业绩说明会网上路演, 热情接待机构投资者和行业分析师来访调研。公司建立健全了舆情管理体系, 加强舆情监测和分析, 认真倾听媒体声音, 加强媒体沟通交流, 媒体对公司的认知度和认同度有所提高。



(四) 内控和风险管理

公司严格遵守法律法规, 不断完善内控和 risk 管理体系, 培育全员风险管理理念, 推进全面风险管理落实。优化风险管理组织体系, 进行风险偏好制定, 逐步建立和完善风险检查、监督、排查机制, 逐步形成多线程、立体化风险检查体系。实行内控评价和内控审计, 不断加强内部控制, 提高风险防范能力和经营管理水平。围绕中国信达合规主题年, 积极进行内控制度优化。

对客户负责, 做品质生活的建造者

公司以为客户提供宜居产品、品质生活为己任, 关注客户需要, 开发宜居产品, 建设美好家园。

(一) 推广精装修住宅

公司推广精装修住宅, 实现产品的升级、迭代和品质的提升。在精装修住宅中强调产品的品质化、人性化, 为客户提供更美观舒适、更健康、更便利、更安全的产品, 不断完善产品, 新建产品的品质和效果有明显提升, 出现了新一代的高品质产品。

宁波信达·格兰郡庭二期项目在精装修实施过程中, 注重推行“样板先行”和“实测实量”机制; 在示范区、单元入口、公共部位装饰、建筑立面、景观环境等方面, 用材优质, 广泛引入绿色新技术, 细心考量, 精雕细琢, 营造了更为优美的产品感受和宜居环境。



(二) 应用环保新材料

公司在材料设备选择过程中, 重视材料性能指标, 特别是环保性能。通过精挑细选, 科勒、TOTO洁具; 欧派橱柜; 东方雨虹防水; 老板、方太厨房电器; 生活家、北美枫情木地板; 立邦漆等众多行业知名品牌在开发项目中使用。

水性漆应用: 公司开发项目室内、室外装饰涂料全部采用水性漆, 取代溶剂型油漆。水性漆采用清水为稀释剂, 不用任何稀料, 无毒无味绿色环保, 从源头上杜绝了VOC等致霾物和有毒有害气体的排放, 既有益于身体健康, 又有利于大气污染的治理。



实木复合木地板应用: 公司开发项目中使用生活家、北美枫情实木复合地板, 这些品牌的实木复合木地板原材料采用来自非洲、欧美、东南亚等地的天然进口木材, 使用一类防水胶, 达到国家最高环保标准, 且具有纯木质的天然纹理, 保留了木材调节空气的功能, 简单明朗、追求自然, 整体铺装效果好。

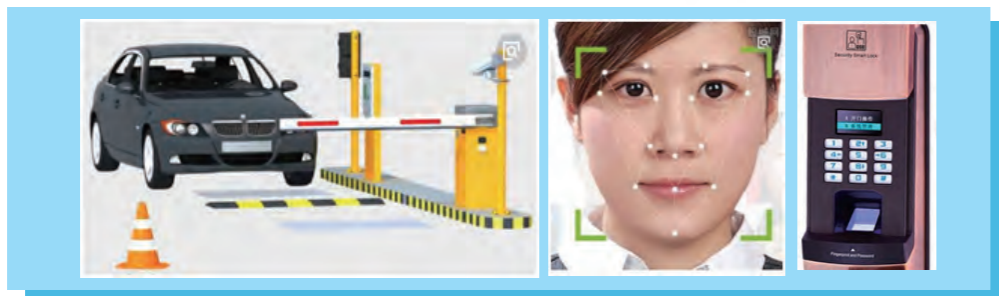
对客户负责, 做品质生活的建造者



(三) 推广节能新技术

公司一直关注绿色、节能、健康环保等新技术的应用,采用新技术降低资源消耗、能耗、提供更健康、环保的产品。

智能化系统:合肥信达·公园里项目、芜湖信达·外滩府项目配置车库智能停车管理(车牌识别),人脸识别系统、电梯刷卡系统、一卡通等管理系统,同时配备入户门智能指纹密码锁,为业主和客户提供了一个高效、便捷、舒适安全的工作和生活环境。



装配式建筑:公司积极推行装配式住宅,上海信达·蓝尊项目和宁波东钱湖项目采用了装配式技术,通过工厂化生产和现场装配施工,提高了施工速度,减少建筑垃圾和建筑污水,降低建筑噪音,节能环保。

海绵城市设施设计:杭州信达中心项目运用海绵城市建设技术,对园区设置透水绿地、调蓄池、透水停车位、透水路面,年径流总量控制率达到75%,外排雨水流量径流系数 ≤ 0.6 ,缓解地块管网压力,提升了排水系统排水能力,改善了地块水环境。

建筑业新技术应用示范工程:合肥新城国际三期D#楼及地下车库二期工程运用高强钢筋应用技术、深化设计技术、聚氨酯防水涂料施工技术标准化技术及梁柱节点高低标号砼施工工法、高层建筑管道间的施工方法、高压混凝土输送泵的泵管加固装置等自主创新技术。

(四) 提高工程质量

公司实施工程第三方检查评估机制,倡导事前管理,加强重点环节把握,保障产品质量,促进品质提升。

“白玉兰”奖:上海信达·蓝爵项目11#、12#、13#楼荣获2016年度上海市建设工程最高质量奖“白玉兰”奖(市优质工程)。

“琥珀杯”奖:合肥新城国际三期D#楼及地下库二期工程荣获2017年度合肥市建筑工程“琥珀杯”奖(市优质工程)。

“翠螺杯”奖:马鞍山秀山信达城一期6#、9#、12#楼工程荣获2017年度马鞍山市建设工程“翠螺杯”奖(市优质工程)。

“优质结构工程”奖:琼海信达·银海御湖(一期)工程被海南省建设工程质量安全检测协会评选为2017年度“海南省建筑施工优质结构工程”。合肥信达·天御二期1#、2#、5#、6#、7#楼荣获合肥市2017年度优质结构工程奖。

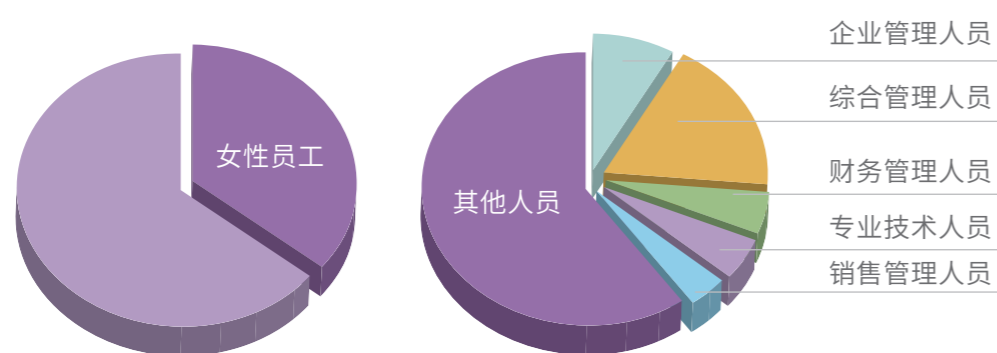


对员工负责, 做成长平台的搭建者

公司恪守以人为本的管理思想, 尊重员工的合理诉求, 保障员工的合法权益; 为员工成长提供全面的职业发展通道和广阔的发展空间, 增强员工归属感, 促进员工与企业共同发展。

(一) 员工队伍

截止2017年底, 公司共有正式员工2342人。其中女性员工839人, 占比35.82%, 房地产开发板块815人, 占比34.79%; 其他人员1527人, 占比65.20%。



(二) 保障基本权益

公司尊重员工基本权益, 依法与员工签订劳动合同, 签订劳动合同比例为100%; 实践同工同酬, 保障男女员工在薪酬、培训、晋升上享有公平待遇。

遵守法律法规, 为员工提供法定假期、年休假、婚丧假、产假、哺乳假、探亲假等带薪假期。

为员工提供全面的福利待遇, 按时缴纳基本养老保险、基本医疗保险、工伤保险、生育保险、失业保险和住房公积金, 并为员工办理商业补充医疗保险, 将员工“一老一小”保险报销余额纳入商业保险范围。

实施企业年金计划, 并扩展到所属公司, 企业年金计划人数逐年增加。

(三) 雇主品牌建设

2017年公司在由国际人力资源管理协会主办的第十二届中国雇主品牌评选中, 凭借在员工管理、培训发展、社会责任等方面的特色, 再度荣获“2017年中国最佳雇主”荣誉称号。



实习实践基地签约仪式

开展校企合作: 公司与中央财经大学财政税务学院签订合作协议, 共建实习实践基地, 尝试人才引进的新模式。实习实践活动既为在校大学生提供了实践平台, 也为他们进一步了解信达地产, 吸引更多的人才起到积极作用。

对员工负责, 做成长平台的搭建者

(四) 全方位人才培养

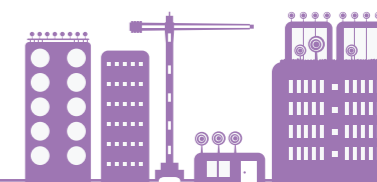
信达地产共计开展培训活动60余项, 累计培训天数近100天, 培训人员近1300人次, 房地产开发板块员工培训覆盖率达100%。



建立人才培养基地:公司在浙江、安徽设立人才培养基地, 实施总部和所属公司双向人才交流计划, 通过学习和工作实践, 互相了解公司的工作流程, 丰富工作经验, 提升自身专业能力和管理能力。



人才培养基地授牌仪式



“新起点”员工入职培训:2017年公司举办第四期“新起点”员工入职培训。“新起点”入职培训是公司实施青年人才培养的重要举措, 为新员工清晰职业努力方向, 掌握必备职业技能, 融入企业团队文化提供了良好契机。



“新起点”入职培训

推行业务导师制:重庆公司开展“传、帮、带”活动, 在公司推行“业务导师制”, 以日常工作辅导为基础, 以月度监督检查为周期, 日常记录传帮带工作, 年终通过学员小结及导师学员互评来检验传帮带成果。



传帮带签订仪式

对员工负责, 做成长平台的搭建者

(五) 员工关爱

公司建立了系统工会和覆盖各所属公司的基层工会, 让工会成为员工利益的坚定守护者, 成为员工的贴心人。

高温慰问: 2017年入夏以来, 在持续的高温天气, 各公司工会纷纷组织“夏季送清凉”活动, 为奋战在一线的员工们送去饮料、祛暑药品等消暑物资, 并要求施工现场采取相关防暑降温措施, 避免中暑等情况发生, 确保建设一线的工人们在酷暑期间安全生产、安全度夏。



高温慰问

茶艺文化培训: 公司系统工会举办茶文化系列讲座, 通过学习中国茶文化, 让员工感受静则思, 思则悟, 悟则省的变化过程, 从而达到自我修正和提升素质的作用。



安全教育培训: 广东公司邀请广州市消防安全培训中心、广州市红十字会开展专项培训, 培养员工安全意识的养成和逃生技能的提升。同时增加安全设备投入, 除公共区域必须配置的消防器材外, 为每一位员工配备消防面具, 并专项培训各器材的使用方法。



廉政警示教育: 为不断深化廉政建设, 营造“不想腐、不敢腐”的环境氛围, 上海公司组织员工参观南汇监狱, 开展廉政教育活动。通过参观监区、听取服刑人员现身说法等环节, 触发了员工们对廉政的思考, 在工作岗位上严格规范和约束自己的行为, 不触碰法律底线。



廉政教育课堂



参观监区

对环境负责, 做生态文明的缔造者

公司积极践行环境保护, 将绿色环保理念贯穿设计、施工、运营各环节, 积极探索绿色建筑, 践行绿色办公, 开展绿色公益, 为生态文明建设添砖加瓦。

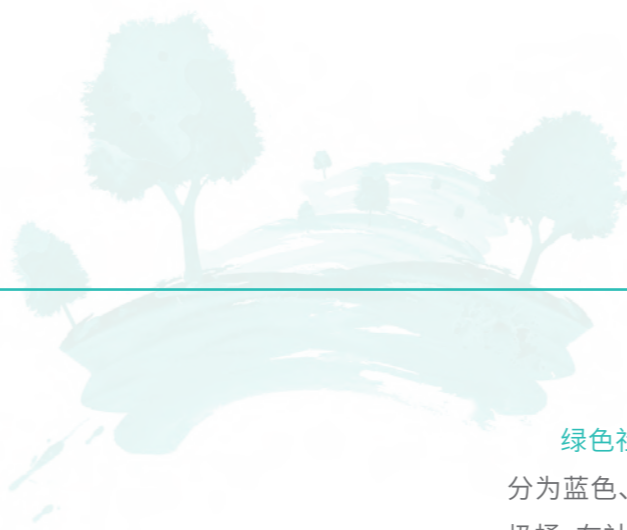
(一) 绿色建筑

公司按照绿色建筑标准设计, 建造绿色建筑; 节能降耗, 推行绿色照明。通过垃圾分类, 打造绿色社区。

绿色建筑: 合肥信达·银信广场项目按照绿色建筑二星级标准设计, 利用屋顶绿化、空中花园、节水灌溉、太阳能热水系统、太阳能光伏系统、非传统水源利用等可持续设计, 为业主打造绿色办公环境。



绿色照明: 沈阳理想新城园区(一期、二期)共171个单元, 全部更换节能环保照明。另外, 根据季节更替, 更换照明时间, 达到节约用电减少污染, 达到高效、舒适、安全、环保的目的。



绿色社区: 公司将社区的垃圾进行分类, 加强业主投放垃圾的引导和管理, 垃圾桶分为蓝色、灰色和红色, 其中蓝色为可回收垃圾桶、红色为害垃圾桶, 灰色为其他垃圾桶。在社区安装宠物信箱, 让业主养成文明养犬的好习惯, 使社区环境更加美丽。



分类垃圾桶



宠物信箱



对环境负责, 做生态文明的缔造者

(二) 绿色办公

公司始终坚持绿色、节能的办公理念, 在日常工作中倡导每一位员工从身边小事做起, 从我做起, 从现在做起, “节约每一度电, 节约每一张纸, 节约每一滴水”, 切实践行绿色办公。

节约用纸: 公司使用OA办公系统, 充分发挥无纸化办公的优势, 减少对纸张的浪费; 公司安装打印/复印/扫描一体机, 通过打卡模式减少错打、重打的几率, 节约用纸; 积极倡导电子文件校对无误后再打印, 减少浪费。



打印一体机

节约用电: 公司提倡广大员工不论在办公室还是居家, 夏季空调温度设置不低于26度, 冬季室内空调温度不高于20度, 节约用电。

公司安排专人对会议室电脑、投影仪等电子设备及时检查, 不用时切断电源。



绿色出行

节约资源: 公司利用现代的视频会议设备召开会议, 全年共召开视频会议2300多次, 有效降低运营成本, 减少碳排放。公司开展健走活动, 为员工购买舒适的运动鞋, 积极倡导大家多采用步行或公共交通方式出行, 尽量少开车, 减少环境污染。

(三) 绿色公益

公司积极参与社会公益, 节能降耗、植树造林、垃圾分类等公益活动。

植树造林: 每年的3月12日, 公司项目各小区纷纷开展植树节活动, 在美化小区环境的同时, 把爱绿护绿的精神延伸到每一位业主心中, 让大家对小区绿化负起一份责任, 以实际行动为我们共同的家园增绿添彩。



植树造林



绿色回收专柜

绿色回收专柜: 海南公司积极响应政府号召, 主动与海口市相关部门沟通, 在社区主要出入口处安放旧衣、旧鞋、旧包、旧书刊等绿色回收专柜。

对公众负责, 做和谐社区的开拓者

公司的发展离不开社群的支持, 我们在开展业务的地区努力回馈社群, 参与社区的开发建设, 并通过多元化的社区活动实现社区和谐、可持续发展。

(一) 社区发展

公司创新物业经营模式, 宁波格兰星辰、格兰云天项目试点引入了千丁智慧物业信息系统, 通过革新内部管理方式提升业主居住体验, 提升内部管理效率, 实现减人增效机制等优点, 运用智能APP平台让业主生活更加便捷, 物业管理工作更加确实有效。安徽公司项目物业方积极参与社会治安综合治理工作, 努力创建安全和谐社区, 助力区域和谐。



(二) 社区文化

公司在做好和改善日常物业服务基础上, 物业公司积极开展社区文化活动, 加强与业主的互动。除了“三·八节”送鲜花、“端午节”送艾草、包粽子、“六·一”亲子互动、中秋纳凉等传统节日活动外, 还举办了“一带一路”书画大赛、岗位技能竞赛、文艺汇演、百货集市等形式多样的社区文化活动。



对公众负责, 做和谐社区的开拓者

(三) 社区关爱

公司关爱社区老人, 安徽物业联合救援机构为老人免费发放黄手环, 为空巢老人打扫卫生, 给困难住户送生活物资。传统节日里去敬老院看望老人, 开展“情系端午节, 爱在敬老院”活动。关注社区环境, 咧咧寒风中为业主送上姜茶; 安徽公司、新疆公司在暴雪天气里, 组织清扫积雪, 为社区居民出行提供方便。



(四) 社区公益

公司积极参与社区公益, 浙江公司下属中建物业各管理处工作人员积极参与政府部门倡导开展的“慈善一日捐”, 献出自己的一份爱心。

芜湖信达·蓝湖郡项目社区开展阅读节活动, 并向周边的镜湖小学、春晖幼儿园、优贝乐亲子园、永红艺术中心等10个社会教育机构捐赠图书漂流站, 丰富青少年的阅读空间。

今年江淮之间雨雪少, 气温偏高, 本地青菜严重滞销, 安徽公司倡议员工购买青菜, 义务帮助菜农点数、装车、运送。





展望2018

展望2018年,面对复杂多变的市场形势,我们将坚持以客户为中心,与员工共同成长,为股东创回报,坚持“守正出新、变中求进、攻坚克难”的指导思想,找准定位,转变观念,增强支持保障能力,实现公司稳健可持续发展。

2018年,面对更加严峻的市场形势,公司狠抓销售回款,提供公司发展内生动力;依托集团协同,打造特色化发展模式;弥补开发短板,提升专业化开发能力;以“同心聚力、创新求变、真抓实干、奋发有为”为企业精神,推动公司持续健康发展。

2018年,公司将坚持做好产品标准化,加大产品研发投入,在设计中坚持绿色、环保、节能理念,更好地满足客户需求。注重产品质量,全面提升产品品质,增加客户的信任感。在开发建设中,继续倡导生物多样性,营造优美的社区环境。

2018年,公司要把人才作为推进发展的新引擎,通过多岗锻炼,在育好、引好、管好、用好、留好人才等环节上下功夫,大力引进高端人才,培养盘活自有人才,提升人才队伍整体质量。关爱员工,创建“职工之家”,提升员工幸福感。继续做好捐资助学、敬老助老等形式多样的社区公益活动,向社会奉献爱心。

意见与反馈

对于企业社会责任报告的意见, 请联系 dongban_dc@cinda.com.cn

